

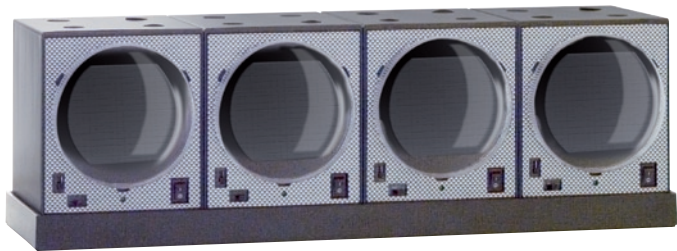
BOXY CARBON

**Dieses System wächst mit
Ihren Ansprüchen!**

***This system grows with
your demands!***



Lifestyle for jewellery and watches

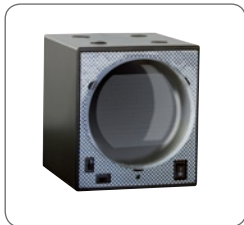


BECO Starter-Set „Boxy Carbon“, 1 x Basisstation,
1 x Netzadapter, 4 x Uhrenbeweger

BECO Starter-Set “Boxy Carbon”, 1 x Power Extended
Station, 1 x Adapter, 4 x Watchwinder

Art.-No. 309 338





BECO Uhrenbeweger
„Boxy Carbon“ für 1 Uhr,
Erweiterungsmodell

BECO Watchwinder
“Boxy Carbon” for 1 watch,
extensible

Art.-No. 309 334



Netzadapter
für 110 – 230 Volt

Adapter
for 110 – 230 Volt

Art.-No. 309 250A



BECO Uhrenbeweger-
Zubehör „Boxy Basis“,
Grundplatte für die
Stromspeisung von bis zu
12 Uhrenbewegern

*BECO Watchwinder Acces-
sory “Boxy Basis”, **Power**
Extended Station for up to
12 watchwinders*

Art.-No. 309 335

Beispiele für die Anordnung der Uhrenbeweger:

Maximal 12 Uhrenbeweger können über eine Basis und einen Adapter betrieben werden. Generell dürfen maximal nur 3 Uhrenbeweger in einer Reihe übereinander gestellt werden. Entfernen Sie die 4 Schutzpads an Ober- bzw. Unterseite, damit der Kontakt und die Stromzufuhr gewährleistet sind. Es sind keine weiteren Verbindungskabel notwendig und jede Einheit lässt sich individuell programmieren.

**Examples of stacking up the watchwinder units:**

One Power Extended Station and one adapter can run 12 units at its maximum. Do not stack more than 3 watchwinders in one row. Remove the 4 protection pads at the bottom or rather top to ensure the contact and power flow. There are no additional connection cables necessary and each unit can be programmed individually.

